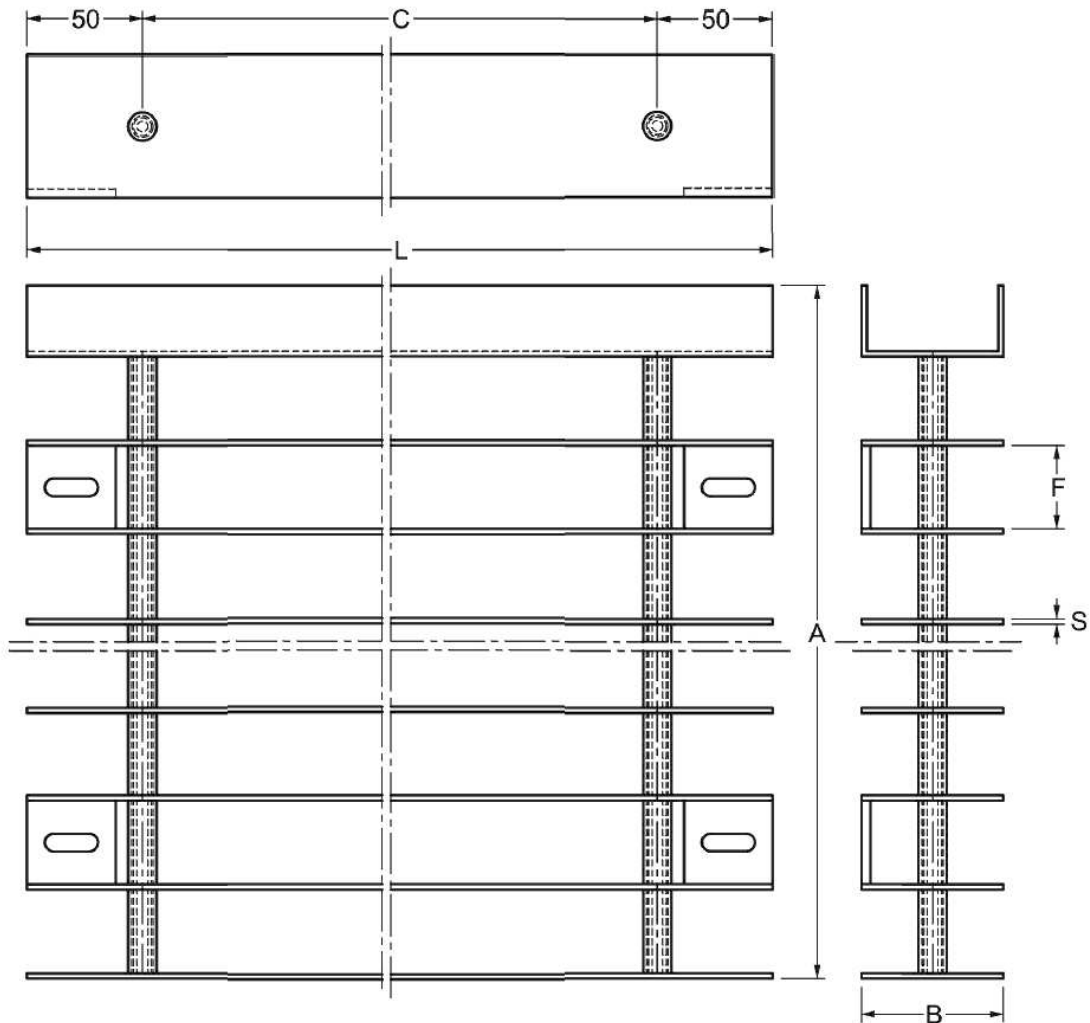


# Original ADO<sup>®</sup>-Sonnenschutz SB-L

starrer Sonnenschutz, Lamellenwände, Lamellendecken

Verschraubte Ausführung - dadurch optisch hochwertiger als Bauart SB-1



Standardmaße:		Wunschmaße:	
A =	mm	A = .....	mm
B = 25/40/60/80/100	mm	B = .....	mm
C = nach Statik	mm	C = .....	mm
F = 10/15/20/50/70/90	mm	F = .....	mm
L = max. 5.000	mm	L = .....	mm
S = 3	mm	S = 3	mm

Werkstoff: AlMgSi 0,5 / AlMg3

- Oberfläche:
- Roh
  - Natur eloxiert E6/EV1
  - Elox.: .....
  - Pulverbeschichtet
  - RAL: .....

Einsatz auch als Wand- und Deckenverkleidung - Referenz Airport 2000 Düsseldorf

Auf Wunsch sind andere Ausführungen möglich: z. B. mit Rechteckrohr als Abschluss oder integriertem Winkelrahmen.

Maßblatt		Bauart: Original ADO <sup>®</sup> - SB-L	
<input type="checkbox"/>	Bestell-Hilfe	Zg.-Nr: 4-050503-RE-01	Stand: 08-04-2024
<input type="checkbox"/>	als Anlage	Firma:	BV:
Freimaß	ISO 2768 - vL	Tel.:	Fax:
Urheberrecht bei ADO-Metall		Name:	Datum:
technische Änderungen vorbehalten - alle Rechte vorbehalten - Vervielfältigung nur mit unserer Genehmigung			



Am Ölwerk 18 - D-49744 Geeste  
 Tel. +49(0)5937 8121 - Fax +49(0)5937 7283  
 E-Mail: info@ado-metall.de - www.ado-metall.de